



MAIZ



TECNOLOGIAS



SEMILLA CURADA EN ORIGEN.

ASPECTOS PRINCIPALES

Germoplasma	Templado
Tipo de híbrido	Simple
Color/Textura de grano	Amarillo/Semident
Ciclo	Precoz
Días de floración	69-71
Días de madurez fisiol.	132

COMPORTAM. FRENTE A ENFERMEDADES

Mal del Río Cuarto	Susceptible
Roya común	Med. Tolerante
Hongos en la espiga	Med. Tolerante
Helminthosporium	-
Corn Stunt	-

CARACT. DE LA PLANTA

Altura de la planta en m	2,15
Altura inserción espiga	1,05
Chalaz, cantidad/Apertura	Med./Semiabierto
Pos. de la espiga a cosecha	Vuelco parcial
Comportamiento a vuelco	Excelente
Comportamiento a quebrado	Excelente

RECOMENDACIONES

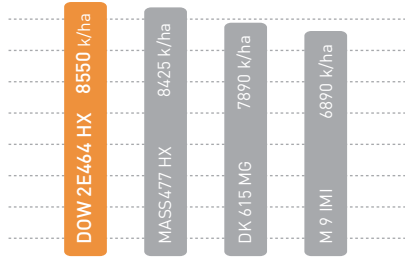
Siembras de segunda	Muy Bueno
Siembras a 52 cm	Muy Bueno
Siembra directa	Excelente
Densidad en secano*	70-80.000
Densidad bajo riego*	90-95.000

RECOMENDACIONES DE MANEJO

Híbrido para planteos de alta tecnología de ciclo precoz.

- Herculex I® otorga excelente tolerancia al barrenador del tallo y destacada tolerancia al gusano cogollero. Tolerancia al glufosinato de amonio por la inclusión del evento Liberty Link® y tolerancia al glifosato por inclusión del evento Roundup Ready 2®. Destinar 10% del lote para refugio para preservar esta tecnología.
 - La tecnología Clearfield® brinda mayor plasticidad en el control de malezas. Realizar una buena demarcación y registro de los lotes sembrados con híbridos resistentes a herbicidas para evitar daños por aplicaciones incorrectas.
- MaizGard® otorga excelente tolerancia al barrenador del tallo. Destinar 10% del lote para refugio para preservar esta tecnología.
 - Tolerancia a Nicosulfuron o Equip® en aplicaciones de postemergencia.

RENDIMIENTO COMPARADO

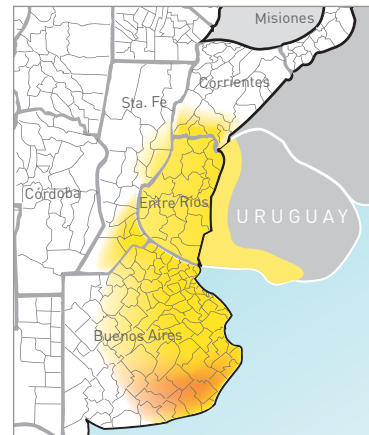


Fuente: Dow Argentina, promedio de 74 ensayos en su zona de adaptación.

CALIBRES



ZONAS DE ADAPTACION



Herculex es marca registrada de Dow AgroSciences. // Poncho es marca registrada de Bayer CropSciences. Roundup Ready 2 es marca registrada de Monsanto. // Maiz Gard es marca registrada de Monsanto. // Clearfield es marca registrada de Basf. Liberty Link y Equip son marcas registradas de Bayer. // Cruiser es marca registrada de una compañía del Grupo Syngenta.

(*) Datos obtenidos en Colón, Bs. As. bajo condiciones potenciales.

Coloración semilla



HIBRIDOS BT + TOLERANTE A HERBICIDAS
HIBRIDOS BT
TOLERANTE A HERBICIDAS

TECNOLOGIAS



SEMILLA CURADA EN ORIGEN.



ASPECTOS PRINCIPALES

Germoplasma	Templado
Tipo de híbrido	Simple
Color/Textura de grano	Amarillo/Semident
Ciclo	Intermedio/Precoz
Días de floración	69-71
Días de madurez fisiol.	132

CARACT. DE LA PLANTA

Altura de la planta en m	2,30
Altura inserción espiga	1,10
Chalas, cantidad/Apertura	Med./Semiabierto
Pos. de la espiga a cosecha	Vuelco parcial
Comportamiento a vuelco	Excelente
Comportamiento a quebrado	Excelente

COMPORTAM. FRENTE A ENFERMEDADES

Mal del Río Cuarto	Susceptible
Roya común	Med. Tolerante
Hongos en la espiga	Med. Susceptible
Helminthosporium	-
Corn Stunt	-

RECOMENDACIONES

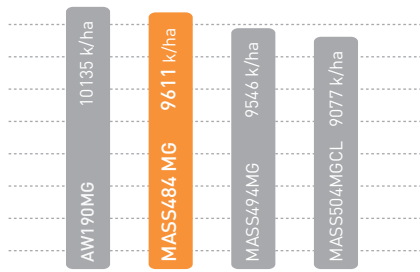
Siembras de segunda	Muy Bueno
Siembras a 52 cm	Muy Bueno
Siembra directa	Excelente
Densidad en secano*	70-80.000
Densidad bajo riego*	90-95.000

RECOMENDACIONES DE MANEJO

Híbrido para planteos de alta tecnología, en el sudeste bonaerense y la zona núcleo maicera.

- MaizGard® otorga excelente tolerancia al barrenador del tallo. Destinar 10% del lote para refugio para preservar esta tecnología.
- Tolerancia a Nicosulfuron o Equip® en aplicaciones de postemergencia.

RENDIMIENTO COMPARADO

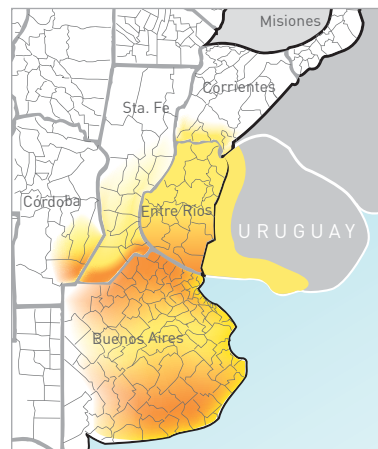


Fuente: Dow Argentina, promedio de 128 ensayos en su zona de adaptación.

CALIBRES



ZONAS DE ADAPTACION



Poncho es marca registrada de Bayer CropSciences.

Maiz Gard es marca registrada de Monsanto. // Cruiser es marca registrada de una compañía del Grupo Syngenta.

(*) Datos obtenidos en Colón, Bs. As. bajo condiciones potenciales.

Ciclos Intermedios MR 118 a 122

TECNOLOGIAS



ASPECTOS PRINCIPALES

Germoplasma	Templado
Tipo de híbrido	Simple
Color/Textura de grano	Anaranjado/Semident
Ciclo	Intermedio
Días de floración	69-71
Días de madurez fisiol.	133

CARACT. DE LA PLANTA

Altura de la planta en m	2,10
Altura inserción espiga	1,00
Chalas, cantidad/Apertura	Med./Semiabierto
Pos. de la espiga a cosecha	Vuelco parcial
Comportamiento a vuelco	Muy Bueno
Comportamiento a quebrado	Excelente

COMPORTAM. FRENTE A ENFERMEDADES

Mal del Río Cuarto	Med. Tolerante
Roya común	Med. Tolerante
Hongos en la espiga	Med. Tolerante
Helminthosporium	-
Corn Stunt	-

RECOMENDACIONES

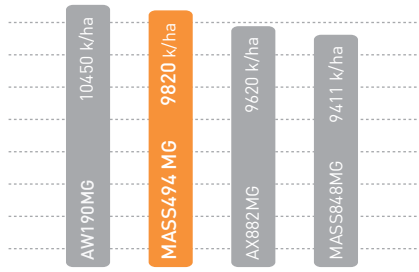
Siembras de segunda	Muy Bueno
Siembras a 52 cm	Excelente
Siembra directa	Muy Bueno
Densidad en secano*	65-75.000
Densidad bajo riego*	85-95.000

RECOMENDACIONES DE MANEJO

Híbrido muy estable para planteos de alta tecnología.

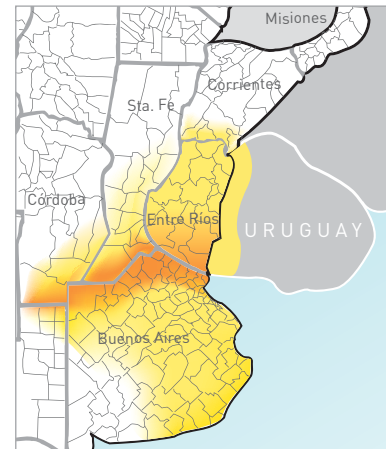
- MaízGard® otorga excelente tolerancia al barrenador del tallo.
- Destinar 10% del lote para refugio para preservar esta tecnología.
- Tolerancia a Nicosulfuron o aplicaciones dirigidas/media dosis de Equip® en postemergencia.

RENDIMIENTO COMPARADO



Fuente: Dow Argentina, promedio de 248 ensayos en su zona de adaptación.

ZONAS DE ADAPTACION



CALIBRES



Poncho es marca registrada de Bayer CropSciences.

Maíz Gard es marca registrada de Monsanto. // Cruiser es marca registrada de una compañía del Grupo Syngenta.

(*) Datos obtenidos en Colón, Bs. As, bajo condiciones potenciales.

TECNOLOGIAS



SEMILLA CURADA EN ORIGEN.



ASPECTOS PRINCIPALES

Germoplasma	Templado
Tipo de híbrido	Simple
Color/Textura de grano	Anaranjado/Semident
Ciclo	Intermedio
Días de floración	70-72
Días de madurez fisiol.	134

CARACT. DE LA PLANTA

Altura de la planta en m	2,10
Altura inserción espiga	1,00
Chalas, cantidad/Apertura	Med./ Semiabierto
Pos. de la espiga a cosecha	No vuelca
Comportamiento a vuelco	Muy Bueno
Comportamiento a quebrado	Excelente

COMPORTAM. FRENTE A ENFERMEDADES

Mal del Río Cuarto	Tolerante
Roya común	Med. Tolerante
Hongos en la espiga	Med. Tolerante
Helminthosporium	-
Corn Stunt	-

RECOMENDACIONES

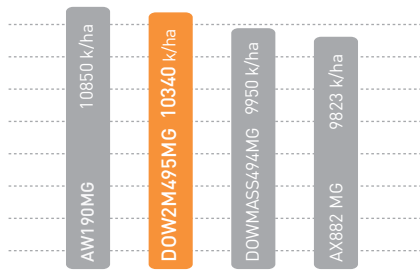
Siembras de segunda	Muy Bueno
Siembras a 52 cm	Excelente
Siembra directa	Muy Bueno
Densidad en seco*	70-80.000
Densidad bajo riego*	85-90.000

RECOMENDACIONES DE MANEJO

Híbrido para planteos de alta tecnología, con excelente respuesta a riego y fertilización.

- MaizGard® otorga excelente tolerancia al barrenador del tallo. Destinar 10% del lote para refugio para preservar esta tecnología.
- Tolerancia a Nicosulfuron o Equip® no evaluada.

RENDIMIENTO COMPARADO

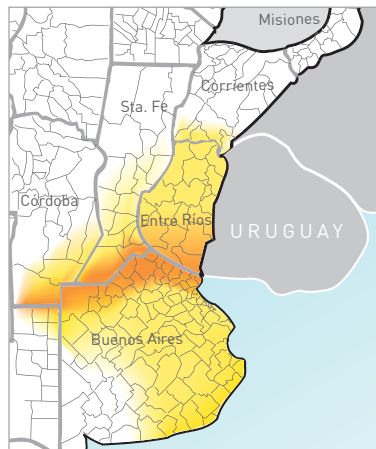


Fuente: Dow Argentina, promedio de 171 ensayos en su zona de adaptación.

CALIBRES



ZONAS DE ADAPTACION



Poncho es marca registrada de Bayer CropSciences.

Maiz Gard es marca registrada de Monsanto. // Cruiser es marca registrada de una compañía del Grupo Syngenta.

(*) Datos obtenidos en Colón, Bs. As. bajo condiciones potenciales.

Ciclos Completos MR 123 a 126

TECNOLOGIAS



SEMILLA CURADA EN ORIGEN.



ASPECTOS PRINCIPALES

Germoplasma	Templado
Tipo de híbrido	Simple
Color/Textura de grano	Anaranjado/Semident
Ciclo	Completo
Días de floración	71-73
Días de madurez fisiol.	137

COMPORTAM. FRENTE A ENFERMEDADES

Mal del Río Cuarto	Tolerante
Roya común	Med. Tolerante
Hongos en la espiga	Med. Tolerante
Helminthosporium	-
Corn Stunt	-

CARACT. DE LA PLANTA

Altura de la planta en m	2,40
Altura inserción espiga	1,30
Chalas, cantidad/Apertura	Med./Semicerrada
Pos. de la espiga a cosecha	Vuelco parcial
Comportamiento a vuelco	Muy Bueno
Comportamiento a quebrado	Excelente

RECOMENDACIONES

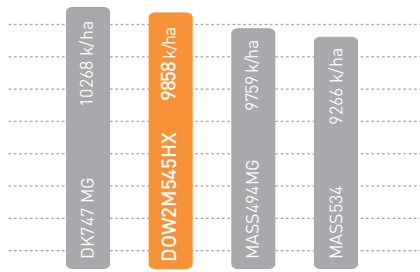
Siembras de segunda	Bueno
Siembras a 52 cm	Muy Bueno
Siembra directa	Muy Bueno
Densidad en secano*	65-75.000
Densidad bajo riego*	85-95.000

RECOMENDACIONES DE MANEJO

Híbrido para planteos de alta tecnología en toda la zona maicera central y norte con destacada tolerancia a MRC.

- Herculex I® otorga excelente tolerancia al barrenador del tallo y destacada tolerancia al gusano cogollero.
- Tolerancia al glufosinato de amonio por la inclusión del evento Liberty Link®.
- Destinar 10% del lote para refugio para preservar esta tecnología.
- Tolerancia a Nicosulfuron o Equip® en aplicaciones de postemergencia.

RENDIMIENTO COMPARADO

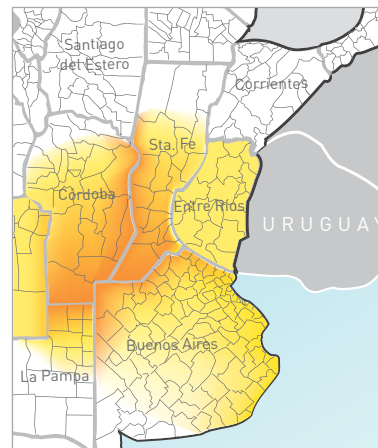


Fuente: Dow Argentina, promedio de 74 ensayos en su zona de adaptación.

CALIBRES



ZONAS DE ADAPTACION



Herculex es marca registrada de Dow AgroSciences. // Liberty Link y Equip son marcas registradas de Bayer. Poncho es marca registrada de Bayer CropSciences. // Cruiser es marca registrada de una compañía del Grupo Syngenta. (*) Datos obtenidos en Colón, Bs. As. bajo condiciones potenciales.

TECNOLOGIAS



SEMILLA CURADA EN ORIGEN.



ASPECTOS PRINCIPALES

Germoplasma	Templado
Tipo de híbrido	Simple
Color/Textura de grano	Anaranjado oscuro/Duro
Ciclo	Completo
Días de floración	68-70
Días de madurez fisiol.	135

COMPORTAM. FRENTE A ENFERMEDADES

Mal del Río Cuarto	Tolerante
Roya común	Med. Tolerante
Hongos en la espiga	Tolerante
Helminthosporium	-
Corn Stunt	-

CARACT. DE LA PLANTA

Altura de la planta en m	2,50
Altura inserción espiga	1,30
Chalaz, cantidad/Apertura	Med./Semicerrada
Pos. de la espiga a cosecha	No vuelca
Comportamiento a vuelco	Excelente
Comportamiento a quebrado	Excelente

RECOMENDACIONES

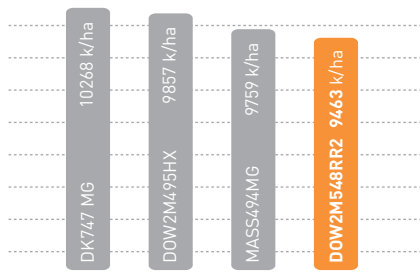
Siembras de segunda	Bueno
Siembras a 52 cm	Muy Bueno
Siembra directa	Muy Bueno
Densidad en seco*	65-75.000
Densidad bajo riego*	85-95.000

RECOMENDACIONES DE MANEJO

Híbrido para planteos de media-alta tecnología. Refugio para híbridos HX RR2.

- La tecnología Roundup Ready 2® brinda mayor plasticidad en el control de malezas. Realizar una buena demarcación y registro de los lotes sembrados con híbridos resistentes a herbicidas para evitar daños por aplicaciones incorrectas.
 - Tolerancia a Nicosulfuron o Equip® en aplicaciones de postemergencia.

RENDIMIENTO COMPARADO

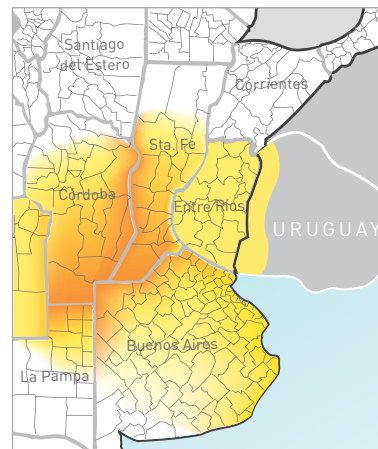


Fuente: Dow Argentina, promedio de 42 ensayos en su zona de adaptación.

CALIBRES



ZONAS DE ADAPTACION



Poncho es marca registrada de Bayer CropSciences.

Roundup Ready 2 es marca registrada de Monsanto. // Cruiser es marca registrada de una compañía del Grupo Syngenta.

(*) Datos obtenidos en Colón, Bs. As. bajo condiciones potenciales.

Ciclos Completos MR 123 a 126

TECNOLOGIAS



SEMILLA CURADA EN ORIGEN.



ASPECTOS PRINCIPALES

Germoplasma	Templado
Tipo de híbrido	Simple
Color/Textura de grano	Anaranjado/Semident
Ciclo	Completo
Días de floración	71-73
Días de madurez fisiol.	137

COMPORTAM. FRENTE A ENFERMEDADES

Mal del Río Cuarto	Tolerante
Roya común	Med. Tolerante
Hongos en la espiga	Med. Tolerante
Helminthosporium	-
Corn Stunt	-

CARACT. DE LA PLANTA

Altura de la planta en m	2,20
Altura inserción espiga	1,15
Chalas, cantidad/Apertura	Med./Semicerrada
Pos. de la espiga a cosecha	Vuelco parcial
Comportamiento a vuelco	Muy Bueno
Comportamiento a quebrado	Excelente

RECOMENDACIONES

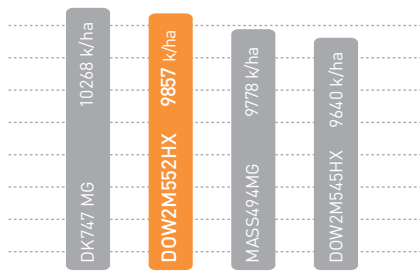
Siembras de segunda	Bueno
Siembras a 52 cm	Muy Bueno
Siembra directa	Muy Bueno
Densidad en secano*	70-80.000
Densidad bajo riego*	85-90.000

RECOMENDACIONES DE MANEJO

Híbrido para planteos de alta tecnología para toda la zona maicera central.

- Herculex I® otorga excelente tolerancia al barrenador del tallo y destacada tolerancia al gusano cogollero.
- Tolerancia al glufosinato de amonio por la inclusión del evento Liberty Link®.
- Destinar 10% del lote para refugio para preservar esta tecnología.
- Tolerancia a Nicosulfuron o Equip no evaluada.

RENDIMIENTO COMPARADO

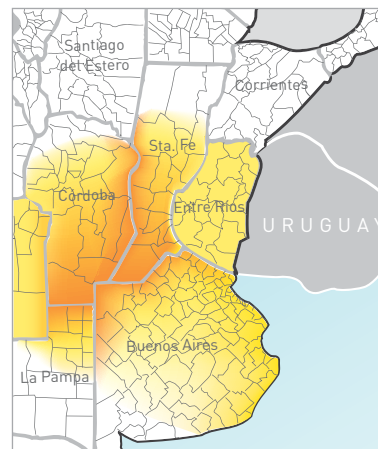


Fuente: Dow Argentina, promedio de 21 ensayos en su zona de adaptación.

CALIBRES



ZONAS DE ADAPTACION



Herculex es marca registrada de Dow AgroSciences. // Liberty Link y Equip son marcas registradas de Bayer. Poncho es marca registrada de Bayer CropSciences. // Cruiser es marca registrada de una compañía del Grupo Syngenta. (*) Datos obtenidos en Colón, Bs. As. bajo condiciones potenciales.

TECNOLOGÍAS



ASPECTOS PRINCIPALES

Germoplasma	Templado
Tipo de híbrido	Simple
Color/Textura de grano	Anaranjado/Semident
Ciclo	Completo
Días de floración	70-71
Días de madurez fisiol.	136

COMPORTAM. FRENTE A ENFERMEDADES

Mal del Río Cuarto	Med. Tolerante
Roya común	Med. Tolerante
Hongos en la espiga	Med. Tolerante
Helminthosporium	-
Corn Stunt	-

CARACT. DE LA PLANTA

Altura de la planta en m	2,20
Altura inserción espiga	1,10
Chalas, cantidad/Apertura	Med./Semicerrada
Pos. de la espiga a cosecha	Vuelco parcial
Comportamiento a vuelco	Muy Bueno
Comportamiento a quebrado	Excelente

RECOMENDACIONES

Siembras de segunda	Muy Bueno
Siembras a 52 cm	Muy Bueno
Siembra directa	Muy Bueno
Densidad en secano*	65-75.000
Densidad bajo riego*	85-95.000

RECOMENDACIONES DE MANEJO

Muy buena calidad para silaje. Tolerancia a lepidópteros y plasticidad en el control de malezas.

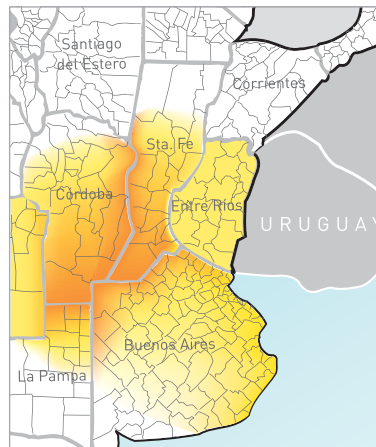
- Herculex I® otorga excelente tolerancia al barrenador del tallo y destacada tolerancia al gusano cogollero. Tolerancia al glufosinato de amonio por la inclusión del evento Liberty Link®.
- Muy buena digestibilidad de planta completa. Rendimiento en grano y energía metabolizable superior a M369.
- La tecnología Clearfield® brinda mayor plasticidad en el control de malezas. Tolera Lightning® y On Duty®.
 - Tolerancia a Nicosulfuron o Equip® en aplicaciones de postemergencia.

RENDIMIENTO COMPARADO

	Duo 546 HX CL	M 369
MS digestible	13684 (t/ha)	12422 (t/ha)
Energía metabolizable	2,88 (Mcal/kg)	2,74 (Mcal/kg)
FDN	46,3	47,7

Fuente: Dow Argentina, promedio de 15 ensayos en su zona de adaptación.

ZONAS DE ADAPTACION



CALIBRES



Herculex es marca registrada de Dow AgroSciences.

Liberty Link y Equip son marcas registradas de Bayer. // Clearfield es marca registrada de Basf.

(*) Datos obtenidos en Colón, Bs. As. bajo condiciones potenciales.

Maíces para Silaje

TECNOLOGÍAS



SEMILLA CURADA EN ORIGEN.



ASPECTOS PRINCIPALES

Germoplasma	Templado
Tipo de híbrido	Simple
Color/Textura de grano	Anaranjado oscuro/Duro
Ciclo	Completo
Días de floración	68-70
Días de madurez fisiol.	135

CARACT. DE LA PLANTA

Altura de la planta en m	2,50
Altura inserción espiga	1,30
Chalas, cantidad/Apertura	Med./Semicerrada
Pos. de la espiga a cosecha	No vuelca
Comportamiento a vuelco	Excelente
Comportamiento a quebrado	Excelente

COMPORTAM. FRENTE A ENFERMEDADES

Mal del Río Cuarto	Tolerante
Roya común	Med. Tolerante
Hongos en la espiga	Tolerante
Helminthosporium	-
Corn Stunt	-

RECOMENDACIONES

Siembras de segunda	Muy Bueno
Siembras a 52 cm	Muy Bueno
Siembra directa	Muy Bueno
Densidad en secano*	65-75.000
Densidad bajo riego*	85-95.000

RECOMENDACIONES DE MANEJO

Muy buena digestibilidad de planta completa superior a M369. Destacada calidad de grano.

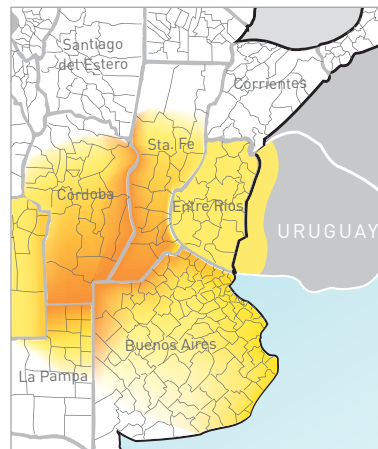
- Herculex I® otorga excelente tolerancia al barrenador del tallo y destacada tolerancia al gusano cogollero. Tolerancia al glufosinato de amonio por la inclusión del evento Liberty Link®. Destinar 10% del lote para refugio para preservar esta tecnología.
- Tolerancia a Nicosulfuron o Equip® en aplicaciones de postemergencia.

RENDIMIENTO COMPARADO

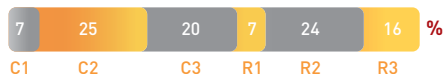
	Duo 548 HX	M 369
MS digestible	13804 (t/ha)	12422 (t/ha)
Energía metabolizable	2,76 (Mcal/kg)	2,74 (Mcal/kg)
FDN	46,6	47,7

Fuente: Dow Argentina, promedio de 15 ensayos en su zona de adaptación.

ZONAS DE ADAPTACION



CALIBRES



Herculex es marca registrada de Dow AgroSciences. // Liberty Link y Equip son marcas registradas de Bayer.

(*) Datos obtenidos en Colón, Bs. As. bajo condiciones potenciales.

Coloración semilla

CONVENCIONAL
HÍBRIDOS BT + TOLERANTE A HERBICIDAS

TECNOLOGÍAS



ASPECTOS PRINCIPALES

Germoplasma	Tropical x Templado
Tipo de híbrido	Simple
Color/Textura de grano	Anaranjado/Semident
Ciclo	Completo
Días de floración	69-71
Días de madurez fisiol.	137

CARACT. DE LA PLANTA

Altura de la planta en m	2,70
Altura inserción espiga	1,40
Chalas, cantidad/Apertura	Med./Semicerrada
Pos. de la espiga a cosecha	Vuelco parcial
Comportamiento a vuelco	Muy Bueno
Comportamiento a quebrado	Excelente

COMPORTAM. FRENTE A ENFERMEDADES

Mal del Río Cuarto	Tolerante
Roya común	Med. Tolerante
Hongos en la espiga	Tolerante
Helminthosporium	-
Corn Stunt	-

RECOMENDACIONES

Siembras de segunda	Bueno
Siembras a 52 cm	Muy Bueno
Siembra directa	Muy Bueno
Densidad en seco*	60-70.000
Densidad bajo riego*	80-90.000

RECOMENDACIONES DE MANEJO

Muy alta producción de materia seca por hectárea. Rendimiento en grano y energía metabolizable superior a M369.

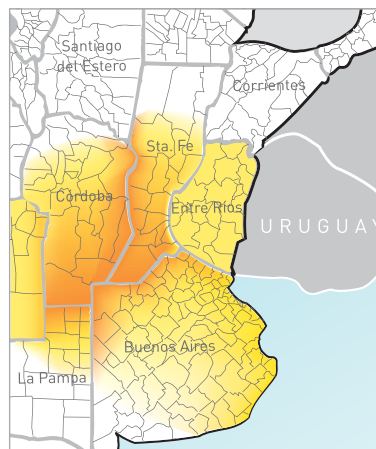
- Herculex I® otorga excelente tolerancia al barrenador del tallo y destacada tolerancia al gusano cogollero. Tolerancia al glufosinato de amonio por la inclusión del evento Liberty Link®.
- Destinar 10% del lote para refugio para preservar esta tecnología.
- Tolerancia a Nicosulfuron o Equip® no evaluada.

RENDIMIENTO COMPARADO

	Duo 560 HX	M 369
MS digestible	13958 (t/ha)	12422 (t/ha)
Energía metabolizable	2,88 (Mcal/kg)	2,74 (Mcal/kg)
FDN	46,3	47,7

Fuente: Dow Argentina, promedio de 15 ensayos en su zona de adaptación.

ZONAS DE ADAPTACION



CALIBRES



Herculex es marca registrada de Dow AgroSciences. // Liberty Link y Equip son marcas registradas de Bayer.

(*) Datos obtenidos en Colón, Bs. As. bajo condiciones potenciales.

Maíces para Silaje

TECNOLOGIAS

SEMILLA CURADA EN ORIGEN.



ASPECTOS PRINCIPALES

Germoplasma	Subtropical
Tipo de híbrido	Triple
Color/Textura de grano	Blanco/Duro
Ciclo	Completo
Días de floración	74-76
Días de madurez fisiol.	140

COMPORTAM. FRENTE A ENFERMEDADES

Mal del Río Cuarto	Med. Tolerante
Roya común	Tolerante
Hongos en la espiga	Tolerante
Helminthosporium	Med. Tolerante
Corn Stunt	Susceptible

CARACT. DE LA PLANTA

Altura de la planta en m	2,50
Altura inserción espiga	1,30
Chalas, cantidad/Apertura	Alta/Semicerrada
Pos. de la espiga a cosecha	Vuelco parcial
Comportamiento a vuelco	Muy Bueno
Comportamiento a quebrado	Muy Bueno

RECOMENDACIONES

Siembras de segunda	Bueno
Siembras a 52 cm	Bueno
Siembra directa	Muy Bueno
Densidad en secano*	60-70.000
Densidad bajo riego*	80-90.000

RECOMENDACIONES DE MANEJO

Muy alta producción de materia seca por hectárea. Excelente para ensilaje de planta entera.

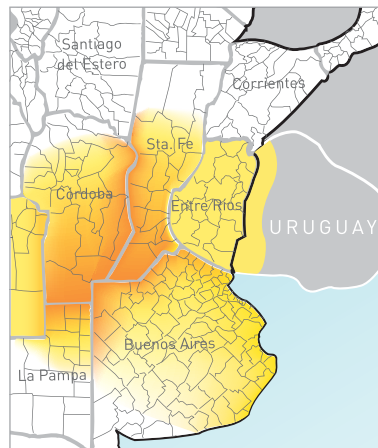
- Tolerancia a Nicosulfuron o aplicaciones dirigidas/media dosis en postemergencia. No tolera Equip®.

RENDIMIENTO COMPARADO

	Duo 548 HX	M 369
MS digestible	13804 (t/ha)	12422 (t/ha)
Energía metabolizable	2,76 (Mcal/kg)	2,74 (Mcal/kg)
FDN	46,6	47,7

Fuente: Dow Argentina, promedio de 15 ensayos en su zona de adaptación.

ZONAS DE ADAPTACION



CALIBRES



Poncho es marca registrada de Bayer CropSciences.
 (*) Datos obtenidos en Colón, Bs. As. bajo condiciones potenciales.

TECNOLOGIAS



ASPECTOS PRINCIPALES

Germoplasma	Tropical x Templado
Tipo de híbrido	Simple
Color/Textura de grano	Anaranjado claro/Semident
Ciclo	Precoz
Días de floración	55-56
Días de madurez fisiol.	122

CARACT. DE LA PLANTA

Altura de la planta en m	2,10
Altura inserción espiga	1,00
Chalas, cantidad/Apertura	Med./Semiabierta
Pos. de la espiga a cosecha	Vuelco total
Comportamiento a vuelco	Muy Bueno
Comportamiento a quebrado	Muy Bueno

COMPORTAM. FRENTE A ENFERMEDADES

Mal del Río Cuarto	-
Roya común	Med. Tolerante
Hongos en la espiga	Med. Tolerante
Helminthosporium	Med. Tolerante
Corn Stunt	Med. Tolerante

RECOMENDACIONES

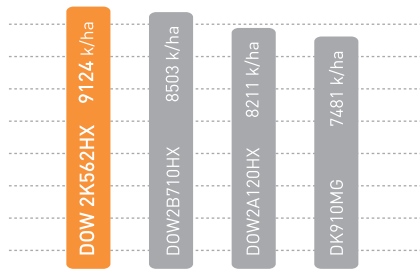
Siembras de segunda	Bueno
Siembras a 52 cm	Muy Bueno
Siembra directa	Muy Bueno
Densidad en seco*	60-70.000
Densidad bajo riego*	80-90.000

RECOMENDACIONES DE MANEJO

Híbrido de ciclo precoz para planteos de alta tecnología ideal para la zona de transición templada/subtropical.

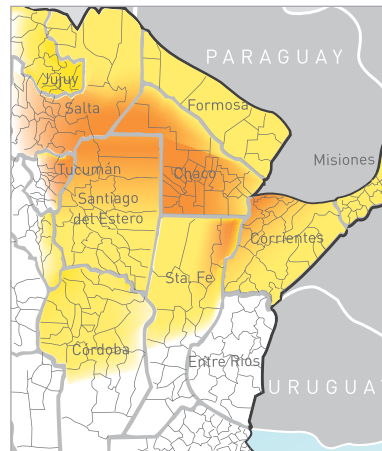
- Herculex I® otorga excelente tolerancia al barrenador del tallo y destacada tolerancia al gusano cogollero. Tolerancia al glufosinato de amonio por la inclusión del evento Liberty Link®. Destinar 10% del lote para refugio para preservar esta tecnología.
- Tolerancia a Nicosulfuron o Equip® no evaluada.

RENDIMIENTO COMPARADO



Fuente: Dow Argentina, promedio de 22 ensayos en su zona de adaptación.

ZONAS DE ADAPTACION



CALIBRES



Herculex es marca registrada de Dow AgroSciences. // Liberty Link y Equip son marcas registradas de Bayer. (*) Datos obtenidos en Colón, Bs. As. bajo condiciones potenciales.

Germoplasma Tropical

TECNOLOGIAS



ASPECTOS PRINCIPALES

Germoplasma	Tropical x Templado
Tipo de híbrido	Simple
Color/Textura de grano	Anaranjado claro/Semident
Ciclo	Precoz
Días de floración	58-59
Días de madurez fisiol.	128

CARACT. DE LA PLANTA

Altura de la planta en m	2,3
Altura inserción espiga	1,00
Chalas, cantidad/Apertura	Med./Semiabierta
Pos. de la espiga a cosecha	Vuelco total
Comportamiento a vuelco	Muy Bueno
Comportamiento a quebrado	Muy Bueno

COMPORTAM. FRENTE A ENFERMEDADES

Mal del Río Cuarto	-
Roya común	Med. Tolerante
Hongos en la espiga	Med. Tolerante
Helminthosporium	Med. Tolerante
Corn Stunt	Med. Susceptible

RECOMENDACIONES

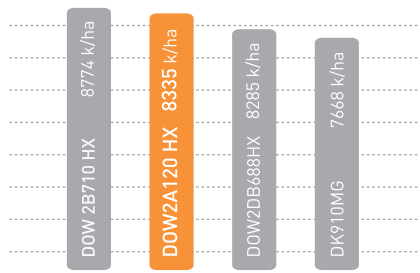
Siembras de segunda	Bueno
Siembras a 52 cm	Muy Bueno
Siembra directa	Muy Bueno
Densidad en seco*	65-75.000
Densidad bajo riego*	85-95.000

RECOMENDACIONES DE MANEJO

Híbrido para planteos de alta tecnología ideal para la zona de transición templada/subtropical.

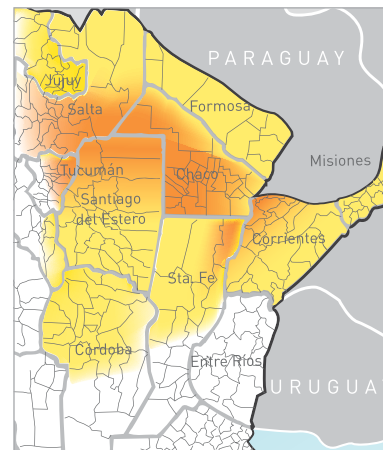
- Herculex I® otorga excelente tolerancia al barrenador del tallo y destacada tolerancia al gusano cogollero. Tolerancia al glufosinato de amonio por la inclusión del evento Liberty Link® y tolerancia al glifosato por inclusión del evento Roundup Ready 2®. Destinar 10% del lote para refugio para preservar esta tecnología.
- Tolerancia a Nicosulfuron o Equip® en aplicaciones de postemergencia.

RENDIMIENTO COMPARADO



Fuente: Dow Argentina, promedio de 125 ensayos en su zona de adaptación.

ZONAS DE ADAPTACION



CALIBRES



Roundup Ready 2 es marca registrada de Monsanto.

Herculex es marca registrada de Dow AgroSciences. // Liberty Link y Equip son marcas registradas de Bayer.

(*) Datos obtenidos en Colón, Bs. As. bajo condiciones potenciales.

TECNOLOGIAS



ASPECTOS PRINCIPALES

Germoplasma	Tropical
Tipo de híbrido	Simple
Color/Textura de grano	Anaranjado claro/Semident
Ciclo	Intermedio/Precoz
Días de floración	59-60
Días de madurez fisiol.	131

COMPORTAM. FRENTE A ENFERMEDADES

Mal del Río Cuarto	-
Roya común	Med. Tolerante
Hongos en la espiga	Med. Tolerante
Helminthosporium	Med. Tolerante
Corn Stunt	Med. Tolerante

CARACT. DE LA PLANTA

Altura de la planta en m	2,10
Altura inserción espiga	1,00
Chalas, cantidad/Apertura	Med./Semicerrada
Pos. de la espiga a cosecha	Vuelco parcial
Comportamiento a vuelco	Muy Bueno
Comportamiento a quebrado	Muy Bueno

RECOMENDACIONES

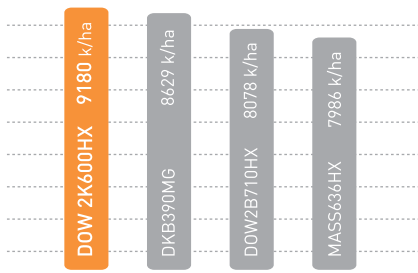
Siembras de segunda	Muy Bueno
Siembras a 52 cm	Muy Bueno
Siembra directa	Muy Bueno
Densidad en seco*	60-70.000
Densidad bajo riego*	80-90.000

RECOMENDACIONES DE MANEJO

Híbrido para planteos de alta tecnología ideal para la zona subtropical de destacado rendimiento.

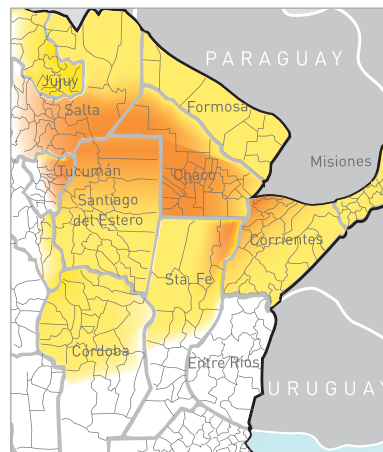
- Herculex I® otorga excelente tolerancia al barrenador del tallo y destacada tolerancia al gusano cogollero.
- Tolerancia al glufosinato de amonio por la inclusión del evento Liberty Link®.
- Destinar 10% del lote para refugio para preservar esta tecnología.
- Tolerancia a Nicosulfuron o Equip® no evaluada.

RENDIMIENTO COMPARADO



Fuente: Dow Argentina, promedio de 22 ensayos en su zona de adaptación.

ZONAS DE ADAPTACION



CALIBRES



Herculex es marca registrada de Dow AgroSciences. // Liberty Link y Equip son marcas registradas de Bayer. (*) Datos obtenidos en Colón, Bs. As. bajo condiciones potenciales.

TECNOLOGIAS



ASPECTOS PRINCIPALES

Germoplasma	Tropical
Tipo de híbrido	Simple
Color/Textura de grano	Anaranjado/semiflnt
Ciclo	Completo
Días de floración	62-64
Días de madurez fisiol.	134

CARACT. DE LA PLANTA

Altura de la planta en m	2,30
Altura inserción espiga	1,15
Chalas, cantidad/Apertura	Alta/Semicerrada
Pos. de la espiga a cosecha	Vuelco parcial
Comportamiento a vuelco	Muy Bueno
Comportamiento a quebrado	Muy Bueno

COMPORTAM. FRENTE A ENFERMEDADES

Mal del Río Cuarto	-
Roya común	Med. Tolerante
Hongos en la espiga	Tolerante
Helminthosporium	Med. Susceptible.
Corn Stunt	Med. Tolerante

RECOMENDACIONES

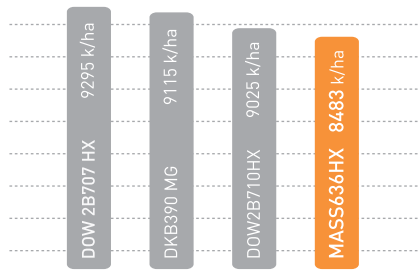
Siembras de segunda	Bueno
Siembras a 52 cm	Muy Bueno
Siembra directa	Muy Bueno
Densidad en seco*	50-60.000
Densidad bajo riego*	70-80.000

RECOMENDACIONES DE MANEJO

Híbrido para planteos de media a alta tecnología ideal para la zona subtropical.

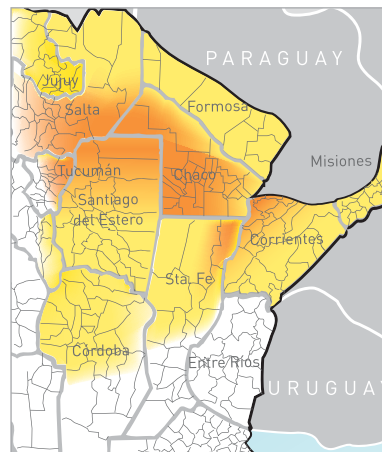
- Herculex I® otorga excelente tolerancia al barrenador del tallo y destacada tolerancia al gusano cogollero. Tolerancia al glufosinato de amonio por la inclusión del evento Liberty Link®. Destinar 10% del lote para refugio para preservar esta tecnología.
- No tolera Nicosulfuron o Equip® en aplicaciones de postemergencia.

RENDIMIENTO COMPARADO



Fuente: Dow Argentina, promedio de 210 ensayos en su zona de adaptación.

ZONAS DE ADAPTACION



CALIBRES



Herculex es marca registrada de Dow AgroSciences. // Liberty Link y Equip son marcas registradas de Bayer. [*] Datos obtenidos en Colón, Bs. As. bajo condiciones potenciales.

TECNOLOGIAS



ASPECTOS PRINCIPALES

Germoplasma	Tropical
Tipo de híbrido	Simple
Color/Textura de grano	Anaranjado/Semiflint
Ciclo	Completo
Días de floración	62-64
Días de madurez fisiol.	134

CARACT. DE LA PLANTA

Altura de la planta en m	2,30
Altura inserción espiga	1,15
Chalas, cantidad/Apertura	Alta/Semicerrada
Pos. de la espiga a cosecha	Vuelco parcial
Comportamiento a vuelco	Muy Bueno
Comportamiento a quebrado	Muy Bueno

COMPORTAM. FRENTE A ENFERMEDADES

Mal del Río Cuarto	-
Roya común	Med. Tolerante
Hongos en la espiga	Tolerante
Helminthosporium	Med. Susceptible.
Corn Stunt	Med. Tolerante

RECOMENDACIONES

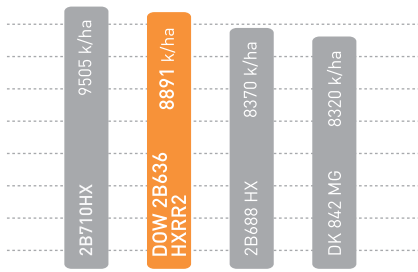
Siembras de segunda	Bueno
Siembras a 52 cm	Muy Bueno
Siembra directa	Muy Bueno
Densidad en seco*	50-60.000
Densidad bajo riego*	70-80.000

RECOMENDACIONES DE MANEJO

Híbrido para planteos de alta tecnología ideal para la zona subtropical.

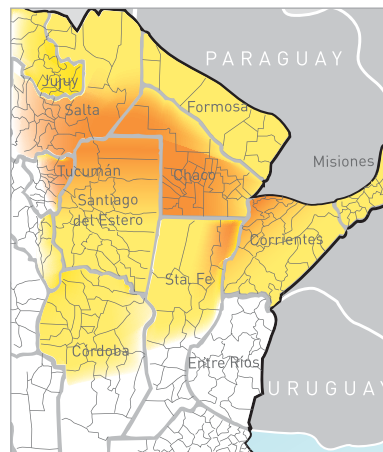
- Herculex I® otorga excelente tolerancia al barrenador del tallo y destacada tolerancia al gusano cogollero. Tolerancia al glifosinato de amonio por la inclusión del evento Liberty Link® y tolerancia al glifosato por inclusión del evento Roundup Ready 2®. Destinar 10% del lote para refugio para preservar esta tecnología.
- No tolera Nicosulfuron o Equip® no evaluada.

RENDIMIENTO COMPARADO



Fuente: Dow Argentina, promedio de 38 ensayos en su zona de adaptación.

ZONAS DE ADAPTACION



CALIBRES



Roundup Ready 2 es marca registrada de Monsanto.

Herculex es marca registrada de Dow AgroSciences. // Liberty Link y Equip son marcas registradas de Bayer.

(*) Datos obtenidos en Colón, Bs. As. bajo condiciones potenciales.

Germoplasma Tropical

TECNOLOGIAS



ASPECTOS PRINCIPALES

Germoplasma	Tropical
Tipo de híbrido	Triple
Color/Textura de grano	Anaranjado/Semident
Ciclo	Completo
Días de floración	63-65
Días de madurez fisiol.	135

CARACT. DE LA PLANTA

Altura de la planta en m	2,10
Altura inserción espiga	1,15
Chalas, cantidad/Apertura	Alta/Semicerrada
Pos. de la espiga a cosecha	Vuelco parcial
Comportamiento a vuelco	Muy Bueno
Comportamiento a quebrado	Muy Bueno

COMPORTAM. FRENTE A ENFERMEDADES

Mal del Río Cuarto	-
Roya común	Med. Susceptible
Hongos en la espiga	Med. Tolerante
Helminthosporium	Med. Susceptible
Corn Stunt	Med. Susceptible

RECOMENDACIONES

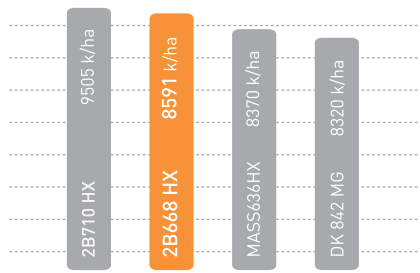
Siembras de segunda	Bueno
Siembras a 52 cm	Muy Bueno
Siembra directa	Muy Bueno
Densidad en seco*	55-65.000
Densidad bajo riego*	70-80.000

RECOMENDACIONES DE MANEJO

Híbrido para planteos de media a alta tecnología ideal para la zona subtropical.

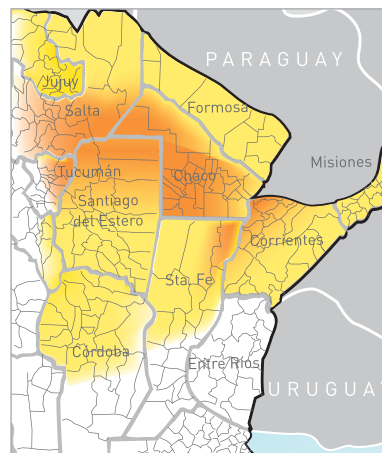
- Herculex I® otorga excelente tolerancia al barrenador del tallo y destacada tolerancia al gusano cogollero. Tolerancia al glufosinato de amonio por la inclusión del evento Liberty Link®. Destinar 10% del lote para refugio para preservar esta tecnología.
- No tolera Nicosulfuron o Equip® en aplicaciones de postemergencia.

RENDIMIENTO COMPARADO



Fuente: Dow Argentina, promedio de 210 ensayos en su zona de adaptación.

ZONAS DE ADAPTACION



CALIBRES



Herculex es marca registrada de Dow AgroSciences. // Liberty Link y Equip son marcas registradas de Bayer.

(*) Datos obtenidos en Colón, Bs. As. bajo condiciones potenciales.

Coloración semilla

CONVENCIONAL
HÍBRIDOS BT + TOLERANTE A HERBICIDAS

TECNOLOGIAS



ASPECTOS PRINCIPALES

Germoplasma	Tropical
Tipo de híbrido	Simple
Color/Textura de grano	Anaranjado claro/Semident
Ciclo	Completo
Días de floración	65-66
Días de madurez fisiol.	138

CARACT. DE LA PLANTA

Altura de la planta en m	2,10
Altura inserción espiga	0,90
Chalas, cantidad/Apertura	Alta/Semicerrada
Pos. de la espiga a cosecha	Vuelco parcial
Comportamiento a vuelco	Excelente
Comportamiento a quebrado	Excelente

COMPORTAM. FRENTE A ENFERMEDADES

Mal del Río Cuarto	-
Roya común	Med. Susceptible
Hongos en la espiga	Med. Tolerante
Helminthosporium	Med. Tolerante
Corn Stunt	Med. Susceptible

RECOMENDACIONES

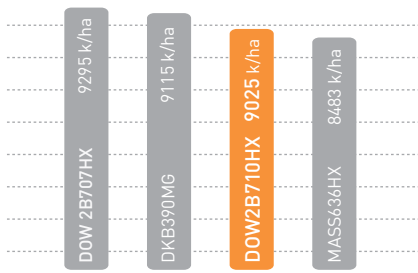
Siembras de segunda	Bueno
Siembras a 52 cm	Muy Bueno
Siembra directa	Muy Bueno
Densidad en secano*	55-65.000
Densidad bajo riego*	70-80.000

RECOMENDACIONES DE MANEJO

Híbrido para planteos de alta tecnología ideal para la zona subtropical.

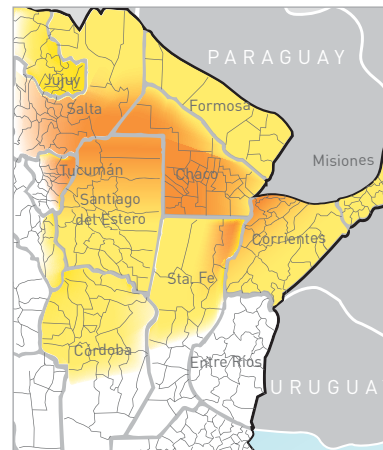
- Herculex I® otorga excelente tolerancia al barrenador del tallo y destacada tolerancia al gusano cogollero. Tolerancia al glufosinato de amonio por la inclusión del evento Liberty Link® y tolerancia al glifosato por inclusión del evento Roundup Ready 2®. Destinar 10% del lote para refugio para preservar esta tecnología.
 - No tolera Nicosulfuron o Equip® en aplicaciones de postemergencia.

RENDIMIENTO COMPARADO



Fuente: Dow Argentina, promedio de 82 ensayos en su zona de adaptación.

ZONAS DE ADAPTACION



CALIBRES



Roundup Ready 2 es marca registrada de Monsanto.
 Herculex es marca registrada de Dow AgroSciences. // Liberty Link y Equip son marcas registradas de Bayer.
 (*) Datos obtenidos en Colón, Bs. As. bajo condiciones potenciales.

Coloración semilla

CONVENCIONAL
 HIBRIDOS BT + TOLERANTE A HERBICIDAS

Germoplasma Tropical

TECNOLOGIAS



ASPECTOS PRINCIPALES

Germoplasma	Tropical
Tipo de híbrido	Simple
Color/Textura de grano	Anaranjado/Semident
Ciclo	Completo
Días de floración	66-68
Días de madurez fisiol.	140

CARACT. DE LA PLANTA

Altura de la planta en m	2,10
Altura inserción espiga	1,00
Chalas, cantidad/Apertura	Alta/Semicerrada
Pos. de la espiga a cosecha	Vuelco parcial
Comportamiento a vuelco	Muy Bueno
Comportamiento a quebrado	Muy Bueno

COMPORTAM. FRENTE A ENFERMEDADES

Mal del Río Cuarto	-
Roya común	Med. Tolerante
Hongos en la espiga	Med. Tolerante
Helminthosporium	Med. Tolerante
Corn Stunt	Med. Tolerante

RECOMENDACIONES

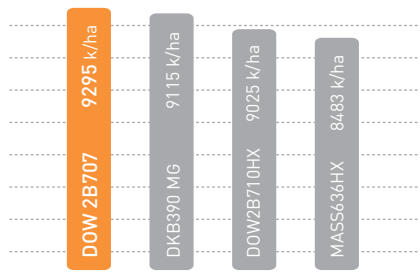
Siembras de segunda	Bueno
Siembras a 52 cm	Muy Bueno
Siembra directa	Muy Bueno
Densidad en seco*	60-70.000
Densidad bajo riego*	80-90.000

RECOMENDACIONES DE MANEJO

Híbrido para planteos de alta tecnología ideal para la zona subtropical.

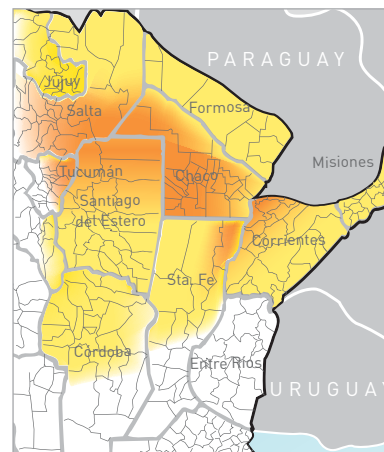
- Herculex I® otorga excelente tolerancia al barrenador del tallo y destacada tolerancia al gusano cogollero. Tolerancia al glufosinato de amonio por la inclusión del evento Liberty Link®. Destinar 10% del lote para refugio para preservar esta tecnología.
- No tolera Nicosulfuron o Equip® en aplicaciones de postemergencia.

RENDIMIENTO COMPARADO



Fuente: Dow Argentina, promedio de 82 ensayos en su zona de adaptación.

ZONAS DE ADAPTACION



CALIBRES



Herculex es marca registrada de Dow AgroSciences. // Liberty Link y Equip son marcas registradas de Bayer. (*) Datos obtenidos en Colón, Bs. As. bajo condiciones potenciales.

Coloración semilla

CONVENCIONAL
HIBRIDOS BT + TOLERANTE A HERBICIDAS